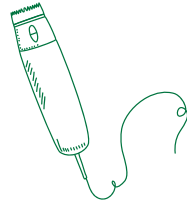


かわいさ
無限大

style1
トッブノット

リボンや髪飾りで「オシャレさん」に!



ノアちゃん

シー・ズーの長く伸びる毛を活かしたトッブノット。頭の上にリボンや髪飾りをチョコンと乗せると、お人形のような愛らしさに。お口周りをスッキリさせれば小型犬らしい可愛さに。ほかのカットに比べると、お手入れは少し大変です。静電気が起きやすい時期は、保湿系のブラッシングスプレーでケアを。

こんな子におすすめ /

毛量	多	★	少
アクティブ度	高	★	低
お手入れ頻度	多	★	少
涙やけ対策	ふつう○		

Shih Tzu

シー・ズー



What is Shih Tzu

シー・ズーって?

中国原産、体重4~7キロの小型犬です。垂れ耳でつぶらな瞳が愛らしく、丸みをおびた口もとがチャーミング。その愛くるしさから、1900年代に中国からイギリスに渡ると、王室から寵愛を受けるようになりました。性格は活動的かつフレンドリー。長毛でバリエーション豊富な毛色を持ち、さまざまなスタイルが楽しめます。ダブルコートなので、ブラッシングなどのケアをしっかりしてあげましょう。

シー・ズーカットスタイル

style1:トッブノット / style2:サマーカット / style3:まんまるカット

[特集]

シー・ズーと菊の花

Shih Tzu and chrysanthemum

「クリサンセмум・ドッグ」と呼ばれることもあるというシー・ズー。

「クリサンセмум」とは「菊」の学名ですが、なぜこのように呼ばれるのでしょうか。

その由来は、シー・ズーのチャームポイントのひとつ「短くペチャっとした可愛らしいお鼻」に隠されています。鼻を囲むように伸びたフワフワの毛が柔らかく開いた菊の花びらのように見えませんか。

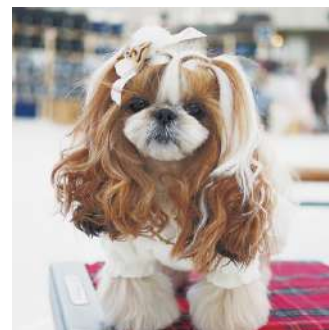
これがまさに「クリサンセмум・ドッグ」と呼ばれる所以です。

中国の宮廷でとても愛されていた頃のシー・ズーは

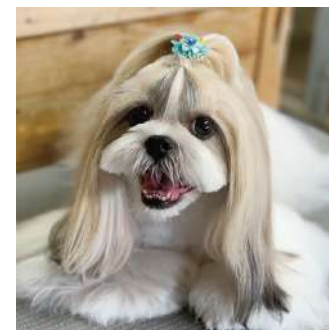
「頭はライオン、骨格はクマ、足はラクダ、歩く姿は金魚」と言われていたのだとか。

昔からその愛らしさをさまざまに表現されてきたシー・ズー。

いかに世界中の人に愛されてきたかがわかります。



ひよりちゃん



ちょこちぶちゃん



ルカちゃん



まりもちゃん



ゆめちゃん



ハーツちゃん



もにかちゃん



ponzuちゃん



源九郎ちゃん

Style Point

毛量の多い若い年代に挑戦したいスタイル

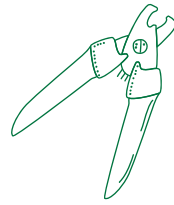
リボンでおしゃれが楽しめる

エレガントな印象が魅力

かわいい
定番!

style3 まんまるカット

くりくりお目目が映える定番スタイル



ラテちゃん



ろくちゃん



ポブちゃん



パセリちゃん



ウィケットちゃん



クララちゃん

定番の可愛さ
くりくりお目目がさらに映えるまんまるカットは、サイズで一番人気の定番スタイル。ぬいぐるみのような可愛さがみんなの目を引きまします。お耳の毛を短くカットしてアクティブさを出したり、長く垂らしてツイーンールのようにしてみました。耳の長さを変えたり、いつもと違った印象に。まつ毛を伸ばせば、大きなお目目がさらに目立って可愛さバツグン。工夫次第でいろんな表情が楽しめます!

Style Point

一番人気の定番スタイル

ふわふわ感を楽しめる

耳の長さで印象が変わる

こんな子におすすめ /

毛量	多	★	●	●	少
アクティブ度	高	●	★	●	低
お手入れ頻度	多	●	★	●	少
涙やけ対策	おすすめ★				

スッキリ
涼し気

style2 サマーカット

スッキリカットでお手入れも楽ちん!



ラングちゃん



わさびちゃん



権蔵ちゃん



ぼこ太ちゃん



志瑛瑠ちゃん



きむちちゃん

暑い夏にピッタリ
全体を短く整えた、夏にピッタリのサマーカットは、サイズにオスメのスタイル。小さな丸いお顔の可愛さが二層際立ちます。耳の毛をバリカンで短くカットすると、さらなる小顔効果も。マズルが短く目やにがたまりやすいシー・ズーですが、目元や鼻回りをスッキリさせることで、涙やけ予防にもなります。毛が短い分、洋服を着せるなど暑さ対策を忘れずに。

Style Point

アクティブな子におすすめ

子犬のようにキュート

お手入れしやすい

こんな子におすすめ /

毛量	多	●	★	●	少
アクティブ度	高	★	●	●	低
お手入れ頻度	多	●	●	★	少
涙やけ対策	おすすめ★				